

Il Sindaco di Napoli
Commissario delegato ex O.P.C.M.
n.3566 del 05/03/07

Oggetto
**AMPLIAMENTO DEL PARCHEGGIO DI SCAMBIO
INTEGRATO CHIAIANO**

PROGETTO ESECUTIVO

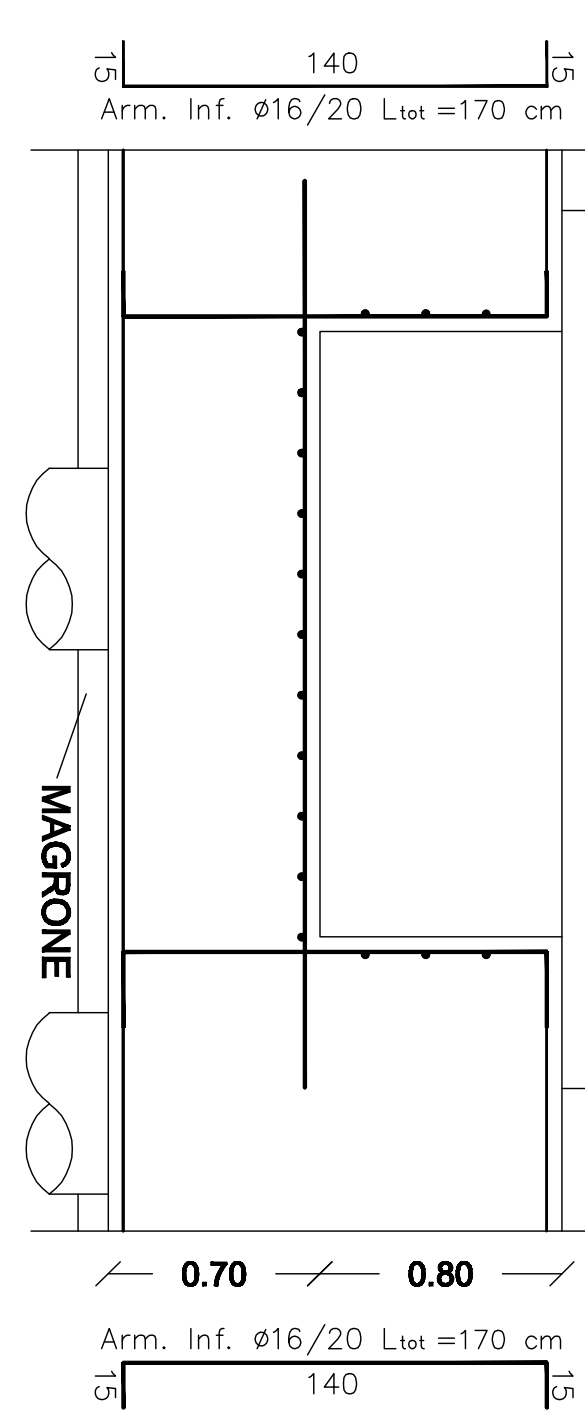
Titolo elaborato	Codice
Edificio	EG STB 2.5

Il Commissario Delegato Sindaco di Napoli on. Rosa Iervolino Russo	Il Soggetto Attuatore on. Luigi Massa
---	--

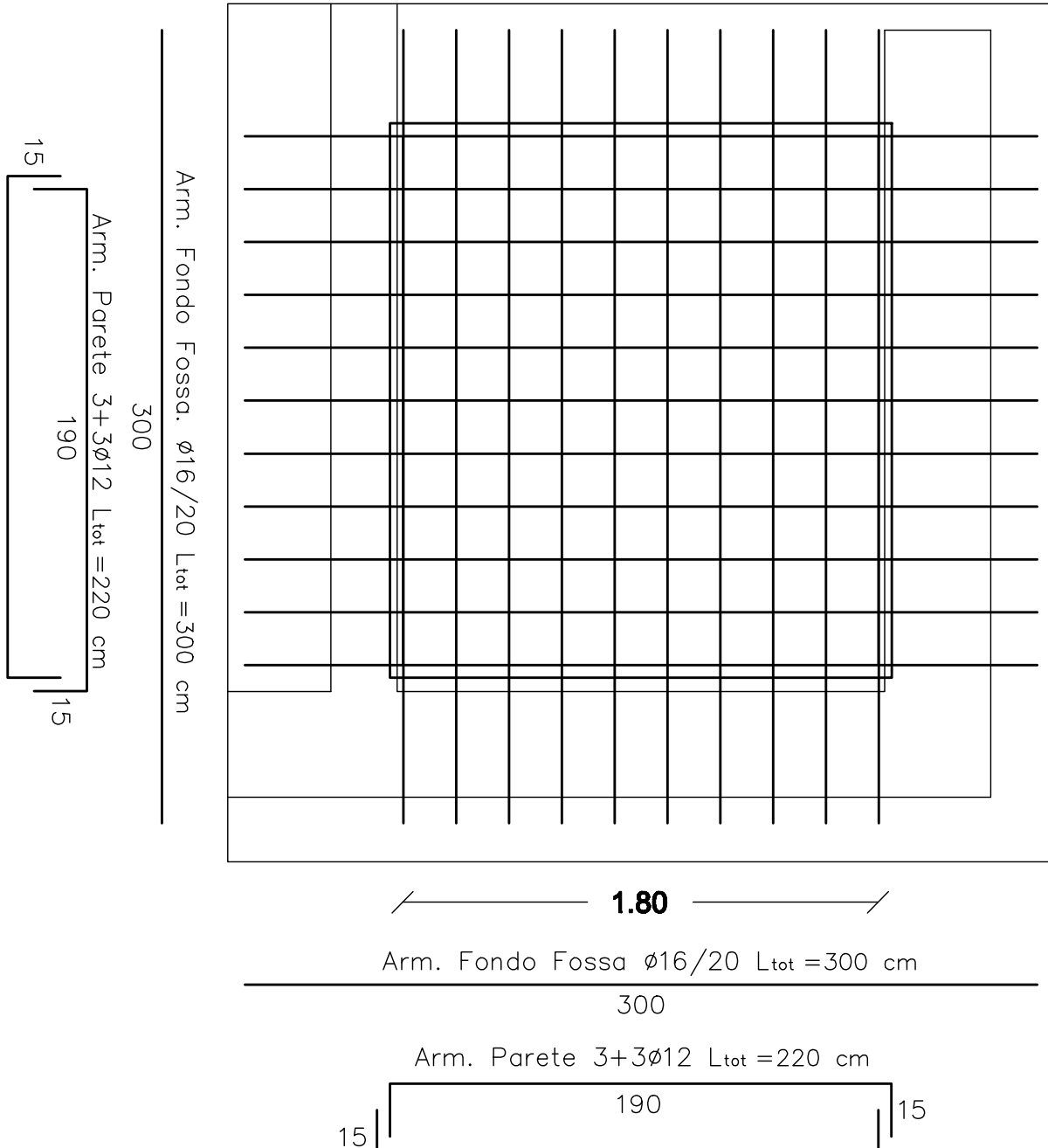
Responsabile Unico del Procedimento	ing. Gianfranco Pomicino
Progettisti	ing. Fiorenzo De Cicco ing. Rodolfo Fisciandro arch. Armando Tricciolo

data	SETTEMBRE 2009	revisione	0	scala	1/25
------	----------------	-----------	---	-------	------

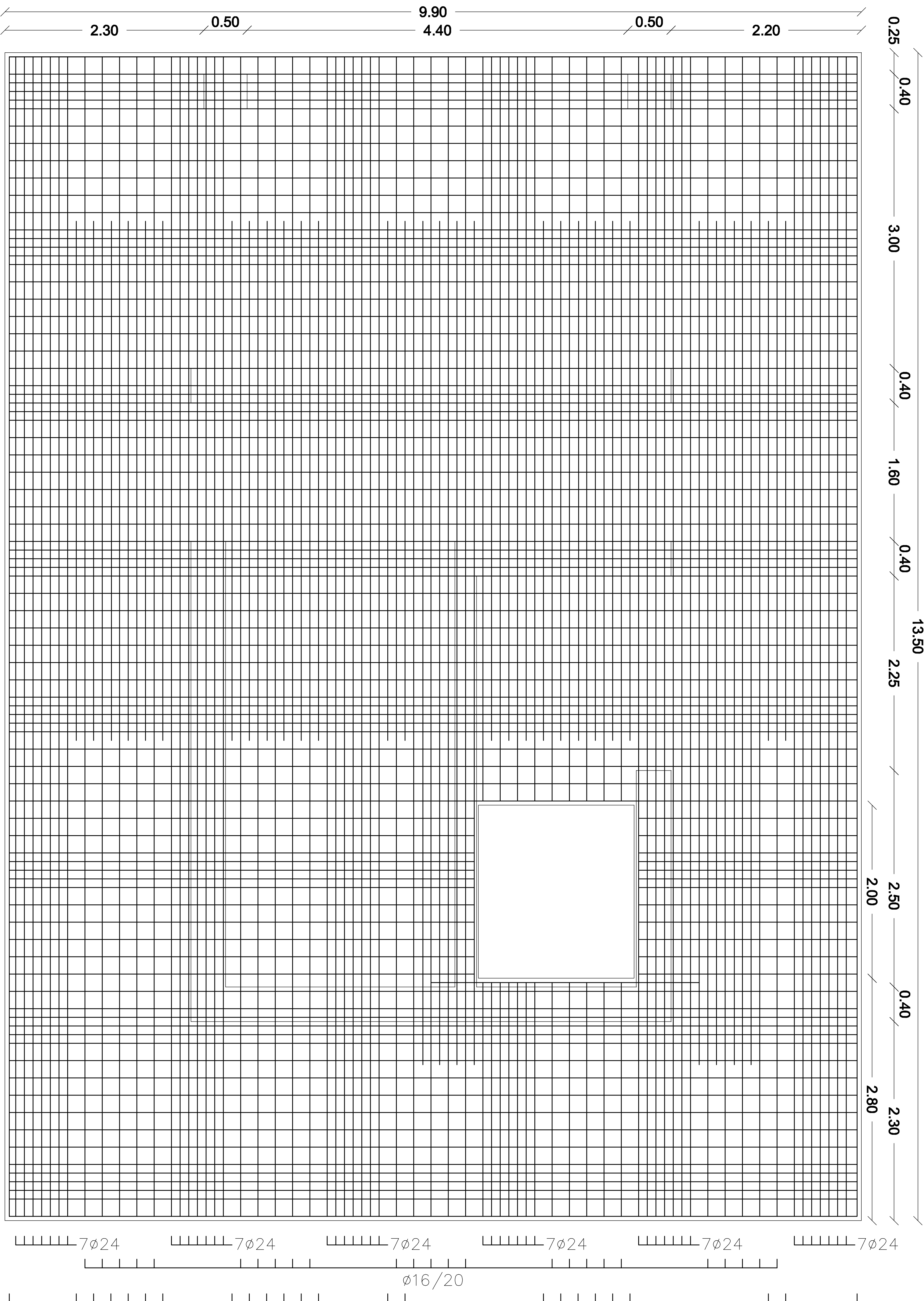
CONGLOMERATO CEMENTIZIO - C 25/30
ACCIAIO IN BARRE PER CEMENTO ARMATO - B450C

SEZIONE A-A FOSSA ASCENSORE

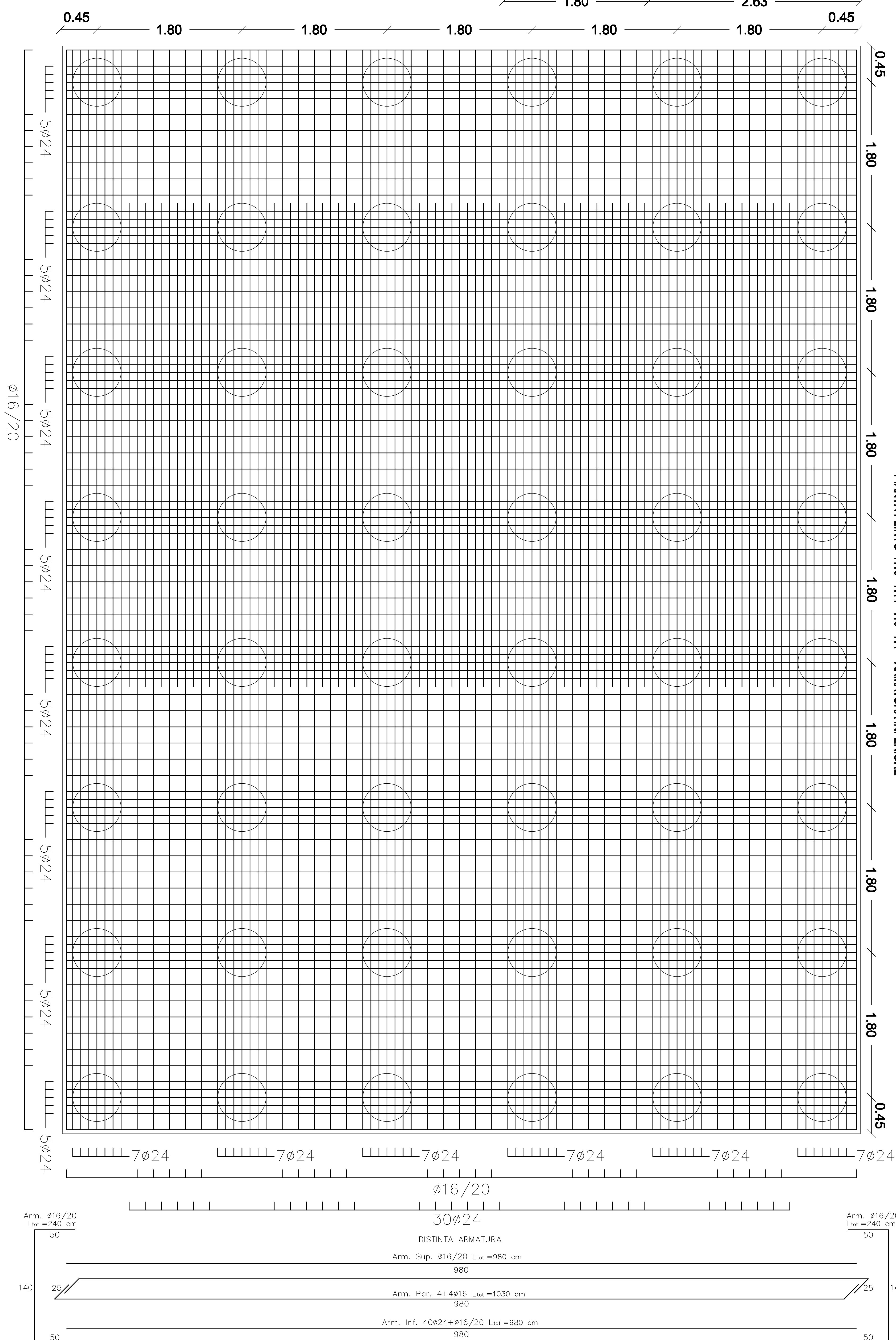
CARPENTERIA FOSSA ASCENSORE



PIANTA PLATEA "H10 - H11 - I10 - I11" - ARMATURA SUPERIORE



PIANTA PLINTO "H10 - H11 - I10 - I11" - ARMATURA INFERIORE



016/20

DISTINTA ARMATURA

Arm. Sup. 42ø24+ø16/20 L_{tot} = 700 cm

Arm. sup. 42024+016/20 L61=700 cm

Arm. Sup. 8024 Lw = 980 cm

50

1000. 200. 2

700

100

25

Arm. Inf. 30

$$\left[\begin{array}{c} \infty \\ \infty \end{array} \right]$$
Arm. int. $42\phi 24 + \phi 16 / 20 \text{ L}_{101} = 700 \text{ cm}$ [illegible]
